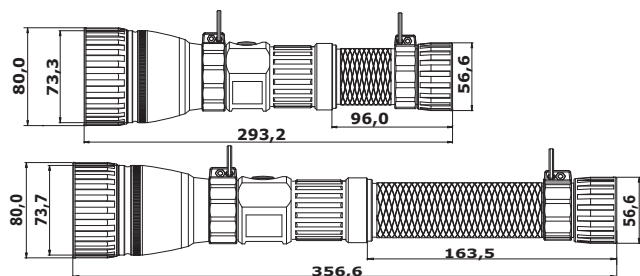


ТЕХНИЧЕСКИЕ ДАННЫЕ

Корпус:	Анодированный алюминий
Масса:	1,060 кг (Литий-ион 4800мАч) / 0,890 кг (Литий-ион 2400мАч)
Световой поток:	1500 Лм ± 100 Лм
Время работы:	макс. 120мин. ± 10мин. (4800мАч) / 65мин. ± 10мин. (2400мАч)
Лампочка:	Ксеноновая 25Вт
Температура цвета:	6000K ± 500K
Балласт:	Электронный контроль сопротивления
Аккумуляторная батарея:	Литий-ионная, 4800мАч или 2400мАч
Диаметр отражателя:	60мм
Время заряда:	4,5ч (4800мАч) / 1ч 40мин. (2400мАч)
Температура рабочей среды:	-20°C ~ +50°C (в первый раз-не ниже -5°C)
Температура среды при заряде:	0°C ~ +40°C
Класс защиты:	IP 56

01201_6



КОМПЛЕКТНОСТЬ ПОСТАВКИ

Фонарь MICA HID-25

Литий-ионная аккумуляторная батарея 4800мАч	(11480)
или литий-ионная аккумуляторная батарея 2400мАч	(11490_2)
Зарядное устройство, 230В	(11490_1)
Штатив для зарядки в вертикальном положении	(11482)
Защитный кейс	(11483)
Ремень	(11484)
	(11485)

ГАРАНТИЯ

Фонари MICA имеют гарантию один год, начиная со дня покупки. Гарантия включает возможный брак изготовления и брак сырья, в соответствии с общими правилами предоставления гарантии. Обслуживание и ремонт фонаря может производить только полномочный представитель компании Mica Ekektro Ltd. Дополнительная информация: www.mica-elektro.ru

ЗАПАСНЫЕ ЧАСТИ / АКСЕССУАРЫ

Номер модели	Модель
11236	зарядное устройство на транспортных средствах 12-24В
11490_1	литий-ионная аккумуляторная батарея 2400мАч
11490_2	литий-ионная аккумуляторная батарея 4800мАч
11430	диффузная линза
11431	красный светофильтр 620 нм
11432	зеленый светофильтр 560 нм
11433	синий светофильтр 430-460 нм
11434	жёлтый светофильтр
11435	инфракрасный фильтр 850 нм
11436	инфракрасный фильтр 950 нм
11437	ультрафиолетовый фильтр 365 нм
11455_2	модуль лампочки
11456_2	корпус фонаря
11457_1	крепёжное кольцо
11458_2	защитное резиновое кольцо аккумулятора
11459_1	стеклянная линза

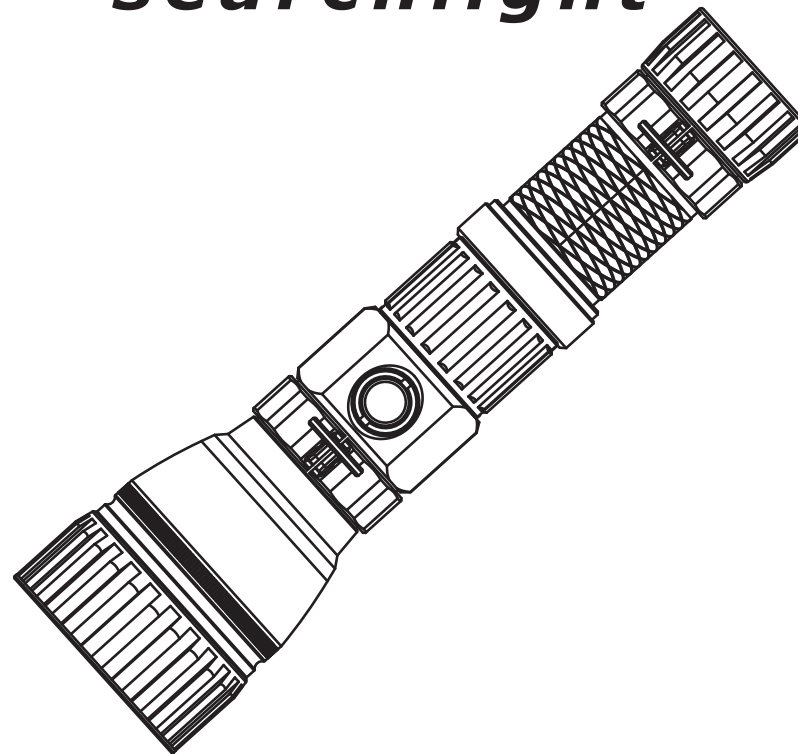
«Мика Электро» ООО

тел. +7 (812) 622 0 633
info@mica-elektro.ru

факс +7 (812) 622 0 634
www.mica-elektro.ru

Mica Elektro Oy Ltd. 08-2008. Оставляем за собой право на внесение изменений без предварительного уведомления.

MICA HID-25 searchlight



Внимание:

Перед использованием фонаря внимательно прочитайте инструкцию. Сохраните инструкцию для дальнейшего использования.

MICA HID-25 это ксеноновый фонарь с электронным контролем сопротивления. Световой поток, излучаемый ксеноновой лампой, характеризуется намного большим количеством люменов на ватт, чем световой поток, излучаемый обычными лампами накаливания. При использовании ксеноновых ламп и литий-ионных аккумуляторных батарей следует соблюдать меры предосторожности и правила пользования, указанные в инструкции по эксплуатации. Следование правилам инструкции гарантирует безопасное использование и долгий срок службы MICA HID-25.

«Мика Электро» ООО
тел. +7 (812) 622 0 633
info@mica-elektro.ru

факс +7 (812) 622 0 634
www.mica-elektro.ru

— mica —
e l e k t r o

ВВОД В ЭКСПЛУАТАЦИЮ

Заряд аккумуляторной батареи уменьшается при длительном хранении. Поэтому, перед вводом в эксплуатацию, фонарь необходимо зарядить.

ЗАРЯДКА

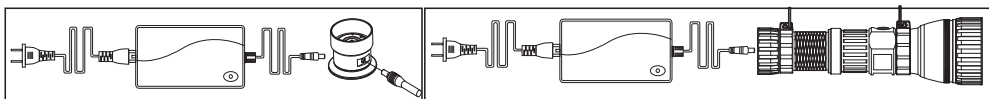
Перед установкой фонаря в зарядное устройство убедитесь, что он выключен. Подсоедините штекер зарядного устройства фонаря к гнезду, расположенному под резиновым клапаном на задней рукоятке фонаря (аккумулятора). Подключите зарядное устройство к сети. Для зарядки на транспортных средствах примените специальное зарядное устройство (модель 11236). MICA HID-25 можно установить на штатив, позволяющий заряжать фонарь в вертикальном положении (напр., на столе). Не включайте фонарь во время всего процесса зарядки аккумуляторной батареи. Когда аккумулятор полностью зарядится (на зарядном устройстве загорится зелёный индикатор), отсоедините его от зарядного устройства. Установите резиновый клапан на свое место.

Внимание: Для зарядки MICA HID используйте только оригинальные зарядные устройства производителя. Применение зарядных устройств других производителей может привести к порче аккумуляторной батареи и быть причиной её перегрева и взрыва!

Аккумулятор можно заряжать и разряжать множество раз, но рекомендуется заменять его раз в году, в зависимости от частоты использования. Аккумуляторная батарея и зарядное устройство могут нагреваться при длительном процессе зарядки. Однако если зарядное устройство нагрето чрезмерно, срочно отключите его от сети.

Аккумулятор	Продолжительность зарядки
4800мАч Li-Ion	4,5ч
2400мАч Li-Ion	1ч 40мин

Зарядное устройство подключено-горит **зелёный** индикатор
Начался процесс зарядки-**красный** индикатор
Аккумуляторная батарея полностью заряжена-снова загорается **зелёный** индикатор



ФУНКЦИЯ ЗАЩИТЫ ОТ ПЕРЕЗАРЯДА

Функция защиты гарантирует безопасную работу литий - ионного аккумулятора.

Внимание: Фонарь / аккумуляторную батарею нельзя оставлять в зарядном устройстве!
При перезаряде аккумулятора активируется функция защиты. Срок службы аккумулятора сокращается.

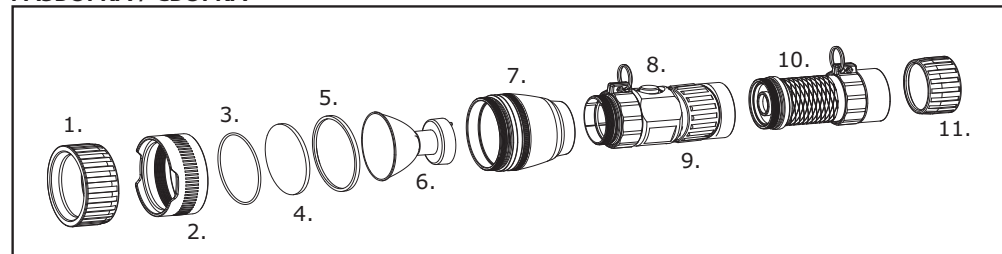
ВОССТАНОВЛЕНИЕ НОРМАЛЬНОЙ РАБОТЫ

Литий-ионный аккумулятор снабжён функцией защиты от перезаряда, которая активируется при длительном нахождении аккумулятора в зарядном устройстве. При активации данной функции, фонарь перестаёт светить должным образом. Чтобы восстановить нормальную работу, нужно подключить зарядное устройство к аккумулятору и быстро нажимать на кнопку переключателя фонаря до включения лампочки. Затем следует выключить фонарь и отключить зарядное устройство.

ЭКСПЛУАТАЦИЯ

При первом включении подержите фонарь включённым в течение минуты перед тем, как выключить. Это позволит фонарю нагреться. Ксеноновый фонарь MICA HID-25 обладает более высокой температурой цвета, чем обычные фонари. Это проявляется в очень ярком белом свете, который излучает фонарь. Требуется около 10-15 секунд после включения, прежде чем MICA HID-25 достигнет своей полной мощности. При необходимости, можно выключить фонарь на короткое время, а затем опять включить его. Это не повредит фонарю, и он не успеет остыть. Однако частые мигания фонарём сокращают его время работы и срок службы. При длительной работе корпус фонаря нагревается. Выключите фонарь, дав ему немного остыть.

РАЗБОРКА / СБОРКА



1. Защитное резиновое кольцо
2. Крепёжное кольцо
3. Герметичное кольцо-прокладка
4. Стекла́нная линза
5. Разделительное кольцо
6. Модуль лампочки
7. Каркас отражателя
8. Переключатель
9. Корпус фонаря (балласт)
10. Аккумуляторная батарея
11. Защитное резиновое кольцо аккумулятора

РЕМОНТ И ОБСЛУЖИВАНИЕ

Перед началом обслуживания фонаря убедитесь, что он был выключен не менее 10 минут. За это время температура в корпусе фонаря и линзе снизится и накопившееся напряжение спадёт. Это позволит избежать удара электрическим током и ожога! Снимите защитное резиновое кольцо. Открутите крепёжное кольцо и снимите стеклянную линзу, держа её по краю. Убедитесь, что герметичное кольцо-прокладка не повреждено и находится на своём месте. При сборке фонаря установите разделительное кольцо резьбой по направлению к отражателю. При установке крепёжного кольца не применяйте силу (при необходимости используйте силиконовое масло). Запрещается разбирать корпус фонаря и аккумуляторную батарею! Время работы аккумуляторной батареи со временем сокращается. Если, при полностью заряженной батарее, время работы фонаря становится короче, чем указано в технических данных, аккумуляторную батарею следует заменить. Пользователь может сам заменять те запасные части, которые указаны в инструкции и поставляются производителем MICA HID. При разборе и сборке фонаря, следуйте инструкции и порядку соединения деталей, указанном на рисунке.

БЕЗОПАСНОЕ ПРИМЕНЕНИЕ

- Перед началом обслуживания фонаря или перед отсоединением аккумуляторной батареи убедитесь, что фонарь был выключен не менее 10 минут. За это время температура снизится и накопившееся напряжение спадёт. Это позволит избежать удара электрическим током и ожога!
- MICA HID-25 даёт свет очень высокой яркости, поэтому избегайте контакта глаз со светом.
- Запрещается использовать фонарь во взрывоопасных средах!
- Хотя MICA HID-25 это водонепроницаемый фонарь, он не предназначен для подводного применения.
- Максимальное время хранения без подзарядки 6 месяцев.

АККУМУЛЯТОРНАЯ БАТАРЕЯ

Внимание: Перед отсоединением аккумуляторной батареи от корпуса фонаря, убедитесь, что фонарь выключен. Этим вы избежите порчи фонаря. Максимальное время хранения без подзарядки 6 месяцев.



ЗАМЕНА СВЕТОФИЛЬТРОВ / ФИЛЬТРОВ

1. Снимите защитное резиновое кольцо.
 2. Осторожно установите светофильтр / фильтр на стеклянную линзу.
 3. Установите защитное резиновое кольцо на свое место.
- Внимание:** Запрещается смотреть на инфракрасный и ультрафиолетовый свет!

